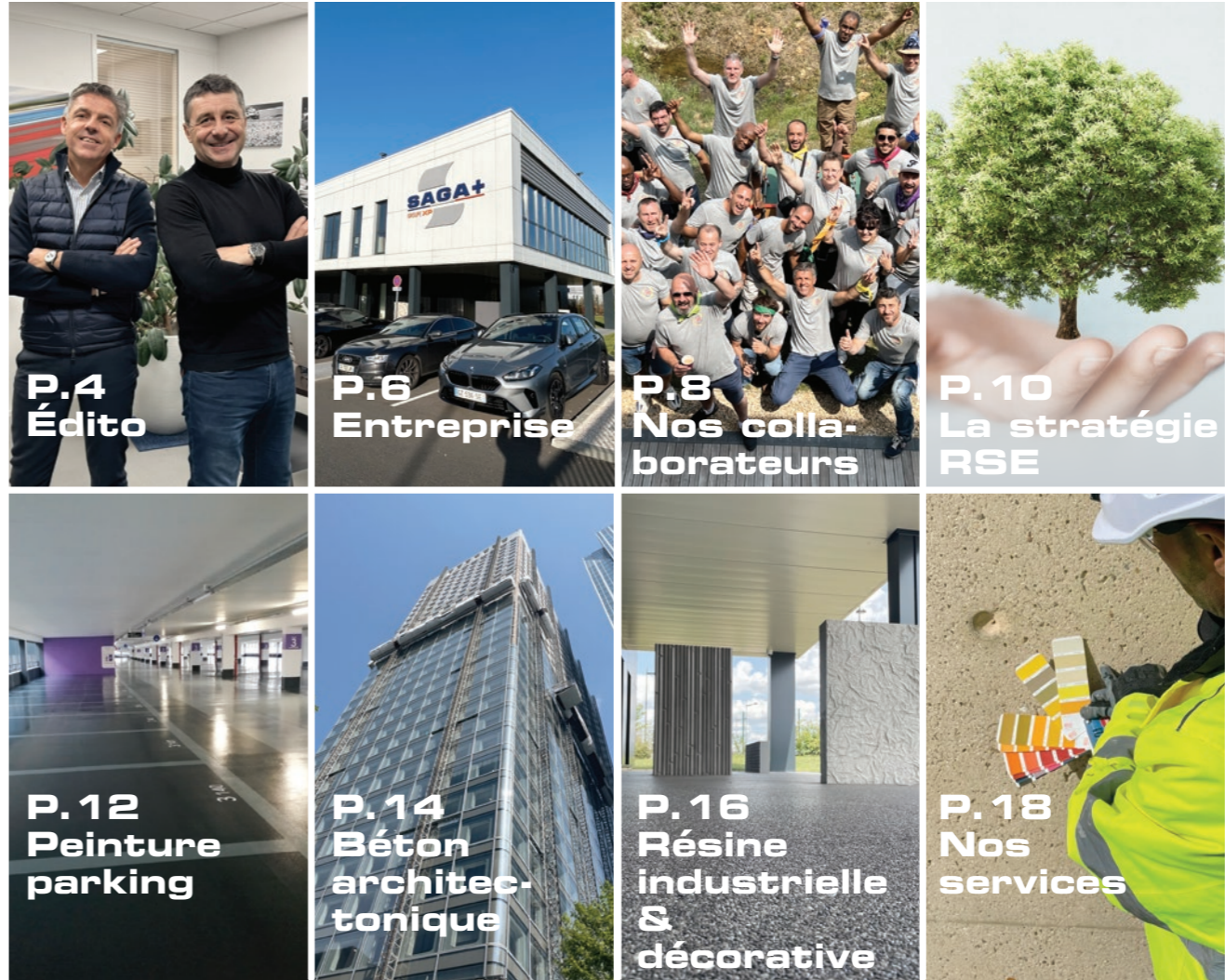




Peinture parking
Traitement des bétons architectoniques
Résine industrielle & décorative

depuis 1993...



ENTREPRISE	L'Édito des dirigeants	4
	L'entreprise	6
	Nos collaborateurs	8
	La stratégie RSE	10
MÉTIER	Peinture parking	12
	Béton architectonique	14
	Résine industrielle & décorative	16
SERVICES	Démonstration	18
	Service études	19
	Préparation de sol	20
	Logistique	21



“

Comment fédérer, intéresser et constituer au sein de son entreprise une équipe complémentaire et efficace ?

C'est la question complexe à laquelle nous avons répondu au fil des 30 dernières années de l'histoire de SAGA PLUS.

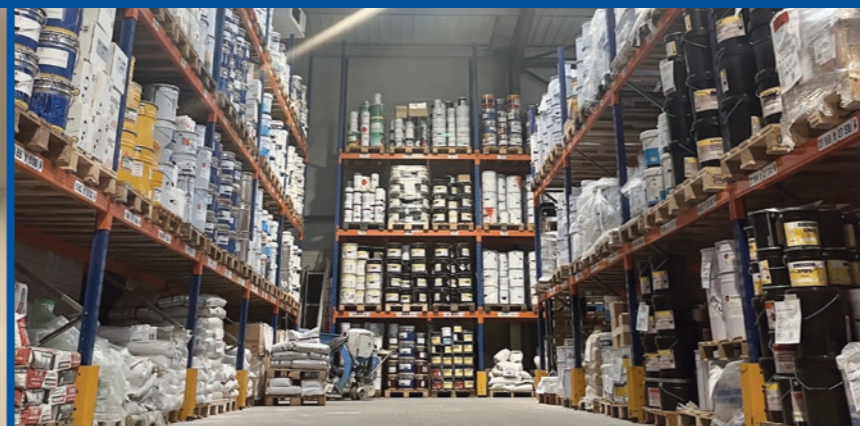
Cette aventure professionnelle bâtie sur des valeurs essentielles de confiance, loyauté, courage et dévouement nous permet aujourd'hui de nous placer en position de leader sur le marché de nos prestations que vous trouverez dans cette présentation.

La volonté d'instaurer avec nos équipes, au sein de l'entreprise, une atmosphère de travail participatif regroupant le bien être, la créativité, le dynamisme et l'enthousiasme nous permet de faire face aux défis quotidiens qui nous sont opposés chaque jour.

Nous partageons des valeurs fortes : *professionnalisme, réactivité, respect, loyauté, confiance, responsabilité.*

”

**Xavier GEORGES
& Philippe LEYGOUTE**
Directeurs associés



SAGA PLUS est, aujourd'hui, un acteur majeur des préparations spécifiques, du traitement technique et décoratif des bétons au sol et en façade.

Partenaire des grands fabricants et entrepreneurs du marché, SAGA PLUS accompagne et apporte, par son expertise, des solutions innovantes et adaptées à ses clients dans le respect des projets, des coûts et des règles environnementales. Engagée envers le bien-être et la RSE, l'entreprise promeut un environnement de travail sécurisé, soutient le développement professionnel de ses collaborateurs et met un cadre de travail agréable et serein. Des majors du BTP, des gestionnaires de parcs et de biens, des industriels, des architectes, des maîtres d'œuvre, des administrations locales et territoriales... **font aujourd'hui confiance à SAGA PLUS pour mener à bien leurs projets, pourquoi pas vous ?**

Notre savoir-faire

- Analyse des besoins et contraintes d'exploitation
- Aide à la conception du cahier des charges
- Expertise et réception des supports

Évènements clés et chronologie de l'entreprise

1993
0€
Création de SAGA PLUS
Siège à Évry

2001
Déménagement GRIGNY, nouveau siège
SAGA+ se développe et a besoin d'un dépôt et créé par la même occasion un service logistique

2010
Création des pôles administratif et commercial
Mise en place d'une stratégie de développement

2016
Création du pôle travaux et bureau d'études
Afin d'être autonome et d'améliorer l'organisation des chantiers

2017
5M€
Création du pôle façade
Organisation de l'entreprise autour de 2 pôles possédant des équipes dédiées

2019
Axe de développement de l'entreprise
sur un métier complémentaire à nos activités précédentes, qualitatif et technique

2022
10M€
Déménagement TIGERY, nouveau siège
SAGA+ dépasse les 40 salariés. Amélioration des conditions de travail, efficience de l'organisation

2023 2024
Mise en place d'une stratégie RSE
12,5M€

Interventions nationales



**SUPPORT
TECHNIQUE**

- 1 responsable Bureau d'Études
- 1 métreur
- 1 responsable logistique
- 1 magasinier

4



**SUPPORT
ADMINISTRATIF**

- 1 assistante de direction
- 1 comptable
- 1 assistante commerciale
- 1 chargée de communication

4



**ÉQUIPE
COMMERCIALE**

- 2 dirigeants
- 1 directeur commercial
- 5 chargés d'affaires
- 1 démonstrateur

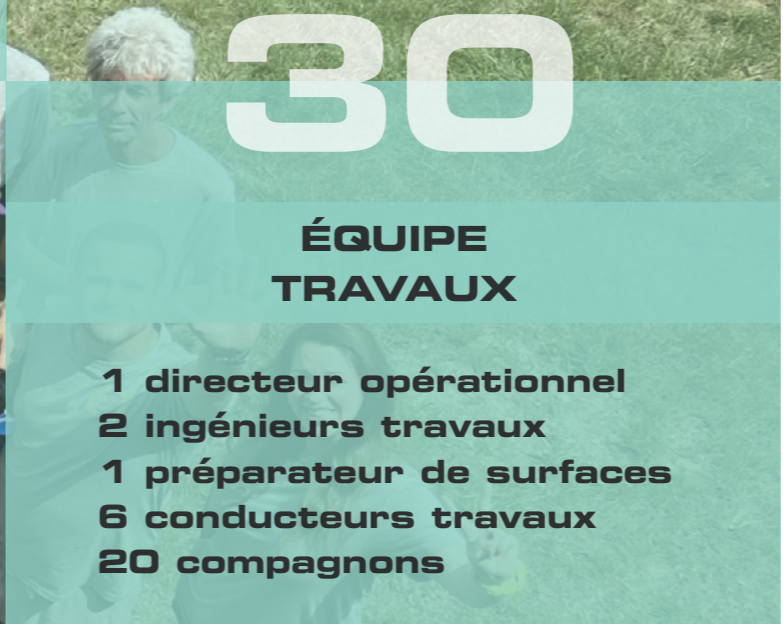
9



**ÉQUIPE
TRAVAUX**

- 1 directeur opérationnel
- 2 ingénieurs travaux
- 1 préparateur de surfaces
- 6 conducteurs travaux
- 20 compagnons

30



2024
v
47...

**COLLABORATEURS
DÉDIÉS À LA RÉUSSITE
DE VOS CHANTIERS**





“

Pourquoi Saga Plus a lancé cette démarche RSE ?

Le bâtiment dans sa généralité a plutôt mauvaise presse concernant les domaines sociétal et environnemental. SAGA+, leader dans ses domaines d'application, s'engage et s'investit dans cette amélioration collective qui doit être à la hauteur de notre positionnement.

Cette initiative n'est en réalité que du bon sens. Nous souhaitons, dans une démarche d'améliorer le bien-être en entreprise et pour la planète, que toutes nos parties prenantes s'engagent avec nous. Nous avons avec cette approche une véritable possibilité de modifier les mentalités et les habitudes pour innover et réinventer nos métiers liés aux chantiers avec une réelle conscience sociétale et environnementale.

”



Engagement Social

Veiller au bien-être des collaborateurs et les accompagner dans une constante évolution de carrière.



Améliorer les conditions et le bien-être au travail.

Promouvoir la santé et la sécurité au bureau et sur les chantiers.

Agir contre les discriminations d'origine ou de genre.

Encourager une communication ouverte lors d'échanges ou lors des entretiens individuels.

Promouvoir une culture d'entreprise positive en organisant régulièrement des événements collectifs.

Engagement Environnemental

Sensibiliser et prendre les mesures nécessaires pour réduire l'impact environnemental de l'entreprise.



Diminuer les déplacements non nécessaires en favorisant les visio-conférences et le nombre de jour de livraison au dépôt de 20%.

Réduire notre consommation d'eau, d'électricité et autres énergies au siège comme sur les chantiers.

Travailler sur le traitement des déchets générés par nos travaux en organisant des solutions de collecte sur chantier et le traitement au siège dans des poubelles dédiées au tri.

Sensibiliser et choisir des fournisseurs travaillant également sur des améliorations de RSE. Nous proposons, quand nous en avons la possibilité, des produits moins polluants.

Engagement Éthique

Contrôler le respect de notre engagement RSE et partager les ressources avec des entreprises locales.



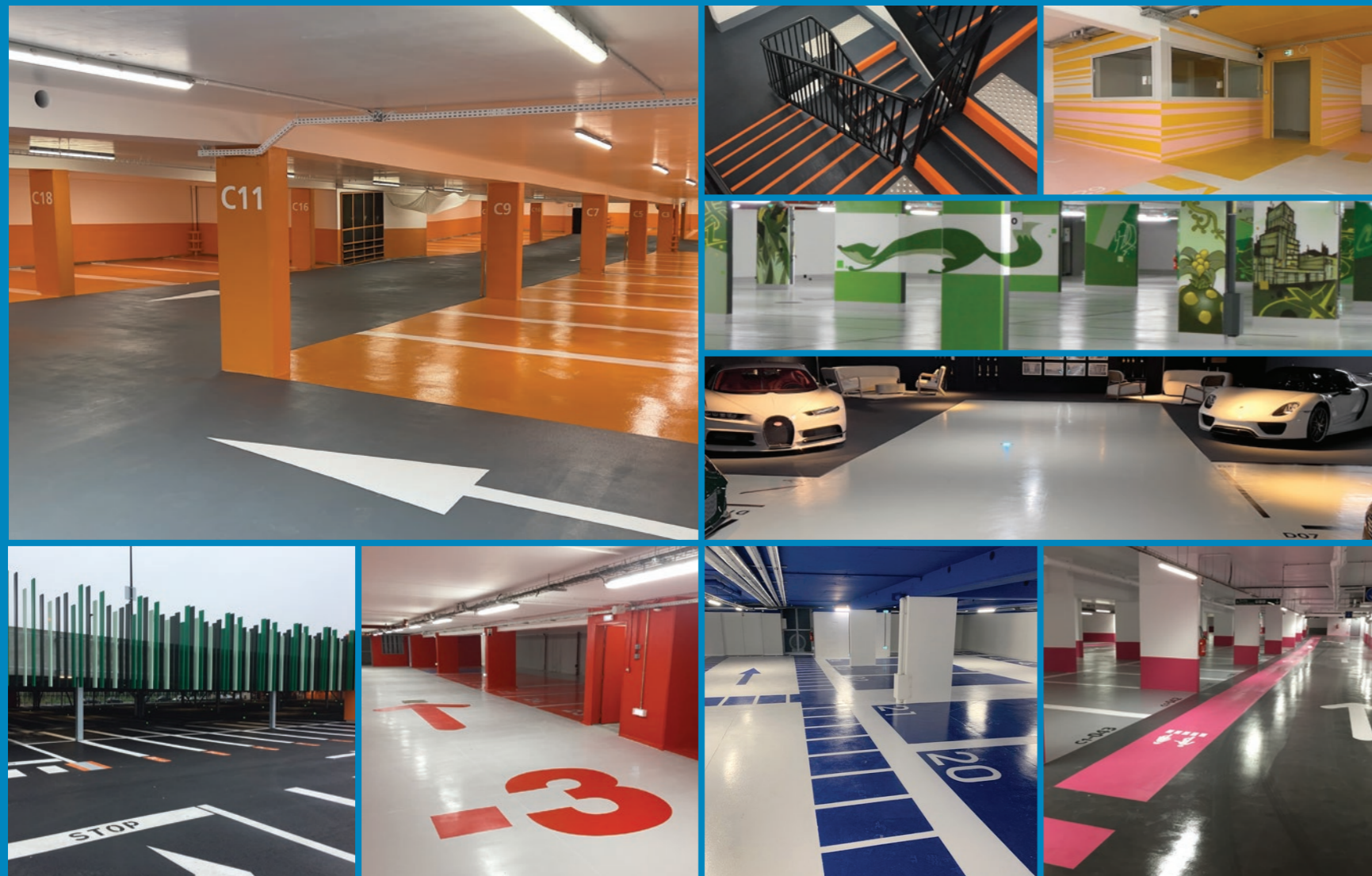
Établir des politiques et des codes de conduite éthiques au sein de l'entreprise.

Lutter contre la discrimination et la fraude.

Mettre en place des mécanismes de contrôle interne de qualité et du respect des engagement RSE.

Mettre à disposition de la commune notre aide dans les domaines dont nous sommes experts.

Sensibiliser les collaborateurs sur les mesures prises en RSE.



“

À votre service depuis plus de 30 ans dans le domaine de l'application des peintures et résine de sol, nous vous accompagnons dans l'ensemble de vos projets.

Afin de mener à bien des travaux qui seront réalisés dans le respect des règles de l'art, nos équipes œuvrent afin de respecter les phasages liés aux contraintes de chantier et s'assurent de la bonne circulation des usagers des parkings qui restent en activité.

”

Nos principaux fournisseurs



Nos engagements qualité



6111 : Peinture et ravalement
(technicité courante)

PEINTURE DES PARKINGS EN SUPER ET INFRASTRUCTURE

Notre savoir-faire

- Préparation mécanique adaptée (grenailage, ponçage, rabotage, ...)
- Traitement des points singuliers (fissures, trous et zones détériorées)
- Peinture des plafonds et des murs
- Application de peinture ou résine de sol
- Adaptation des systèmes pour finitions variées (performance mécanique, usure et antiglissante)
- Marquage au sol et signalisation verticale

Quelques références

- « **Parking Haye aux Moines** » (10 000m²)
Client : VILLE DE CRÉTEIL
- « **Live** » (30 000m²)
Client : EIFFAGE
- « **Hevana Meribel** » (10 000m²)
Client : PIERRE & VACANCES
- « **Hausmann - Berri** » (50 000m²)
Gestionnaire de parc
Client : SAEMES
- « **Cergy 3 Fontaines** » (120 000m²)
Client : BOUYGUES BÂTIMENT CP



“

SAGA+ est historiquement liée au béton. Nous traitons tous types de support béton, du sol au plafond, lisse ou matricé, en intérieur comme en extérieur.

Ce pôle contribue à l'enrichissement technique et cosmétique des bétons en proposant une large gamme de protection et de décoration des bétons en variantant les opacités, les teintes et les caractéristiques techniques.

Nous mettons un point d'honneur à accompagner nos clients dès l'étude du projet afin de définir les solutions les plus adaptées.

”

Nos principaux fournisseurs



Nos engagements qualité



2142 : Réparation en maçonnerie et béton armé

6121 : Ravalement en peinture

RÉPARATION, PROTECTION & DÉCORATION DES BÉTONS ARCHITECTONIKES

Notre savoir-faire

- Préparation mécanique adaptée (ponçage, sablage, bouchardage, ...)
- Expertise, réception et préparation mécanique adaptée des supports
- Traitement des points singuliers (trous de branches, joints, ségrégations, cassures, bullage, ...)
- Application des produits de protection incolore de type hydrofuge, oléofuge et anti graffiti
- Application de systèmes colorés de type peinture ou lasure béton
- Traitement des supports lisses ou matricés
- Gestion des moyens d'élévation par bi-mats, échafaudage, nacelle suspendue ou automotrice

Quelques références

- « **P19 EOLE** » (Logements)
Lauréat : « Réinventer Paris 2022 »
Client : BOUYGUES BÂTIMENT CP
- « **SMR T10** » (Centre de maintenance)
Client : LEGENDRE Construction
- « **Hôpital de Meaux** » (Hôpital)
Client : NGE Bâtiment
- « **Village des athlètes JOP 24** » (Logements)
Client : PITCH PROMOTION
- « **Tour Ariane** » (Bureaux)
Client : GOYER



“

Ses domaines d'applications

Ce pôle composé d'une équipe expérimentée de plus de 30 ans, intervient autant dans le secteur du neuf que celui de la rénovation.

Au delà d'appliquer des systèmes de résines conventionnels, nous développons et concevons des systèmes innovants et sur-mesure adaptés aux besoins de nos clients.

”

Nos principaux fournisseurs



Nos engagements qualité



6233 : Revêtements coulés à base de résine de synthèse (technicité supérieure)
6234 : Revêtements coulés à base de résine de synthèse pour locaux à risques identifiés (technicité exceptionnelle)

LES RÉSINES TECHNIQUES, INDUSTRIELLES & DÉCORATIVES

Notre savoir-faire

- Préparation mécanique adaptée (grenailage, ponçage, rabotage, ...)
- Traitement des points singuliers (joints, siphons, congès d'angles, ...)
- Mise en œuvre de systèmes de résine avec classements performanciels ou avis technique
- Réalisation de sol décoratif à base de résine aspect béton résistant au fort trafic et pouvant résister à la fissuration
- Création et contre-typage de teinte et d'aspect (monochrome, aspect minéral, béton, ...)
- Réalisation de systèmes techniques à haute résistance mécanique, chimique avec fonction antistatique ou à affaiblissement acoustique
- Mise en œuvre de système d'étanchéité liquide technique circulaire ou dans le secteur de la cuisine industrielle

Quelques références

- « **Siège de Kering** » (Ancien hôpital Laennec)
Client : BOUYGUES BÂTIMENT
- « **Prison de Fleury-Mérogis** » (Prison)
Client : DUMEZ
- « **Hermes** » (Industrie)
Client : VINCI Construction
- « **Campus Agro Paris Tech** » (Cuisine)
Client : VINCI Construction
- « **Safran** » (Industrie aéronautique)
Client MO. : OTE
- « **Sodexo** » (Cuisine industrielle)



“

Chez SAGA PLUS, nous savons à quel point le support peut influencer le rendu final.

Notre **Service Échantillon**, expert en réalisation de témoins, vous accompagne dans vos choix.

Grâce à son savoir-faire technique et à son œil avisé, il crée, sur plaquette au siège ou directement sur vos ouvrages, des échantillons personnalisés, parfaitement adaptés aux spécificités de vos surfaces ou à la reprise cosmétique des pathologies de vos bétons.

Cela vous permet de visualiser concrètement le résultat et de faire le meilleur choix en matière d'aspect et de couleurs.

”

“

Notre Service Étude intervient à chaque étape de votre projet.

Présent dès l'étude, il réalise des métrés précis pour établir une estimation fiable.

Pendant les travaux, il transmet aux responsables de chantier les informations et outils nécessaires à une exécution optimale, leur permettant ainsi de respecter rigoureusement les cotes et les dimensions sur site. Cela garantit la conformité du projet aux plans établis.

Grâce à son expertise, chaque détail est pris en compte pour assurer la réussite de vos travaux.

”



Préparation de sol



“

La préparation du support est une étape cruciale pour garantir la durabilité de vos projets en résine de sol.

Notre **Préparateur Mécanique** intervient avec précision pour traiter et préparer vos surfaces avant toute application.

Grâce à son expertise et à des équipements spécialisés et adaptés, il s'assure que chaque support soit parfaitement préparé, garantissant ainsi l'adhérence et la longévité des solutions mises en œuvre.

Cette rigueur assure des résultats durables et de haute qualité.

”

“

Chez SAGA PLUS, nos magasiniers jouent un rôle clé dans la gestion logistique de vos projets.

Grâce à leur organisation rigoureuse, ils s'assurent de la bonne réception des marchandises, de la préparation des commandes et de la gestion efficace des livraisons sur vos chantiers.

Leur expertise garantit une disponibilité optimale des matériaux, tout en respectant les délais.

De plus, dans le cadre de notre démarche RSE, ils veillent à une gestion responsable des déchets, en favorisant le tri, le recyclage et la réduction de l'empreinte environnementale de nos activités.

”



Logistique



“ Au nom de toute l'équipe, nous vous remercions de l'intérêt que vous portez à notre entreprise et de votre confiance.

Votre satisfaction est notre principale motivation.

Notre équipe est à votre service.

N'hésitez pas à nous contacter.

À bientôt !

”

Marc NEVEU
Directeur commercial

Membres

-  • de l'organisme **QUALIBAT**
-  • de la **Fédération Française du Bâtiment** (FFB)

Sociétaire

-  • Assurance **SMABTP**





3 bis rue Camille DECAUVILLE - 91250 TIGERY

Tél. : 01 69 25 54 54 - Mail : sagaplus@sagaplus.fr - Site : www.sagaplus.fr

